

# KAMIN

## CENTRIFUGALNI VENTILATOR ZA KAMINE

### CENTRIFUGAL ROOF FAN FOR CHIMNEY



#### APLIKACIJE

KAMIN centrifugalni krovni usis je idealan za aktiviranje kućnih kamina sa malom prirodnom promajom, zahvaljujući konstrukciji specijalno pogodan za rad do 200 ° C. Sa isključenim kaminom može se koristiti za ventilaciju za razmenu vazduha u okolini.

#### KONSTRUKCIJA

- Visoko efikasan rotor sa pozadinskim sečivom od pocinkovanog lima. Balansiranje prema UNI ISO 21940-11.
- Podnožje za sidrenje, sa usisnim usnikom i zaštitnom mrežom od čeličnog lima zaštićenog od atmosferskih uticaja epoksidno poliesterskom bojom.
- Oslikana aluminijumska kapa.
- Elektromotor na naizmjeničnu struju, asinhroni trofazni ili monofazni, odvojen od protoka transportovanog vazduha, IP 55 zaštita, klasa H izolacije, S1 servis, konstrukcija u skladu sa IEC / EEC / UNEL MEC specifikacijama.
- Izvršenje 5; direktna spojnica sa konzolnim radnim kolom.

#### TEHNIČKE SPECIFIKACIJE

- Preneti vazduh: mak 200 ° C.
- Napon i frekvencija napajanja: monofazni (M) 230V-50 Hz

#### PRIBOR

- Regulatori brzine: SRE-M 1,5 A

#### NAPOMENA

- KAMIN nije pogodan ERP direktivom 2009/125/CE.

#### APPLICATIONS

*KAMIN line is designed to support the domestic chimney with low natural exhausting, thanks to the special construction suitable to operate up to 200°C. When the chimney is stopped it shall be used to exchange the air in the ambient.*

#### CONSTRUCTION

- Backward curved blade impeller, high efficiency in galvanized steel sheet. Balancing according to UNI ISO 21940-11.
- Roof base, with inlet bell-mouth and protection grid in steel sheet coated against the atmospheric agents with epoxy paint.
- Cap in painted aluminum.
- Asynchronous mono-phase electric motor, separated from the conveyed airflow, IP55, S1 service, construction according to IEC/ EEC / UNEL MEC directives.
- Arrangement 5: directly flanged to the motor shaft.

#### TECHNICAL SPECIFICATIONS

- Conveyed air: up to 200°C.
- Voltage: Single-phase version (M) 230V-50 Hz.

#### ACCESSORIES

- Speed regulator: SRE-M 1,5A.

#### NOTE

- KAMIN are not affected by ERP Directive 2009/125/CE.



**PAŽNJA:**  
ventilator mora uvek da radi  
tokom korišćenja dimnjaka.

**ATTENTION:**  
fan must always operate during  
the use of the chimney.

# KAMIN

## PERFORMANSE - PERFORMANCES

1 Mm H<sub>2</sub>O = 9,8 Pa

Performanse prikazane na dijagramima odnose se na vazduh na temperaturi od 15°C i nadmorskoj visini od 0 metara, a dobijeni su u instalacijama tipa "C" u nedostatku mreže i pribora.

Performances shown in the selection diagrams refer to air at 15°C temperature and 0 mt a.s.l. altitude, and they were obtained in installation type "C" with no grid nor accessories.

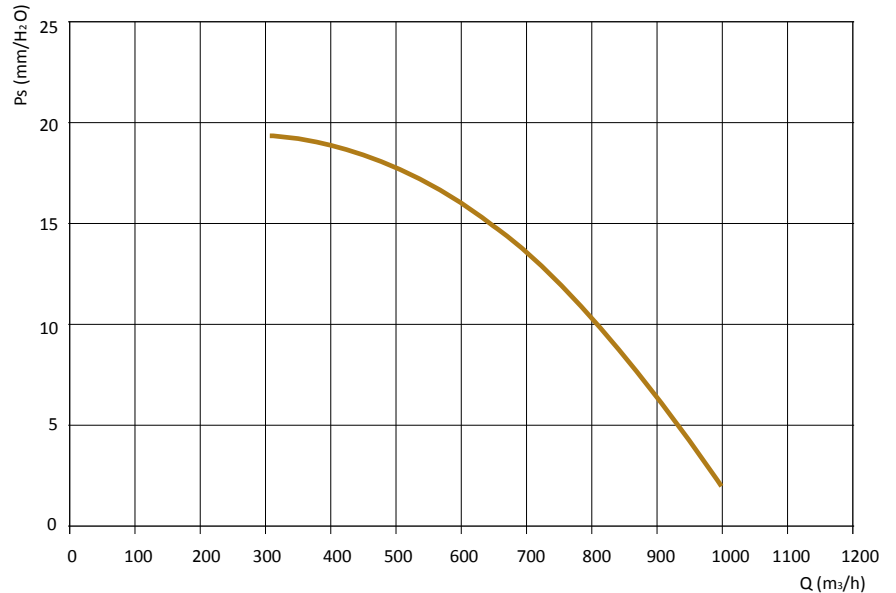
Model Model	Q max (m <sup>3</sup> /h)	Hs max (Pa)	Pm (W)	In max (A)	rpm	Lp dB (A) a 3 mt	kg	Regulator brzine Speed Regulator
KAMIN	1000	200	90	0.37	1500	52	11	SREM 1,5 A

Tolerancije: aerodinamičke performanse i buka su unutar tolerancija navedenih u DIN 24166, klasa 2

TOLERANCES: performances and sound power levels within the tolerances allowed by the DIN 24166 standard for Class 2.

Pm = Snaga motora.  
In = Asorbita tekuće materije  
Lp = Nivo zvučnog pritiska u slobodnom prostoru na udaljenosti od 6 m od ventilatora, sa ulaznim kanalom i slobodnim izlazom

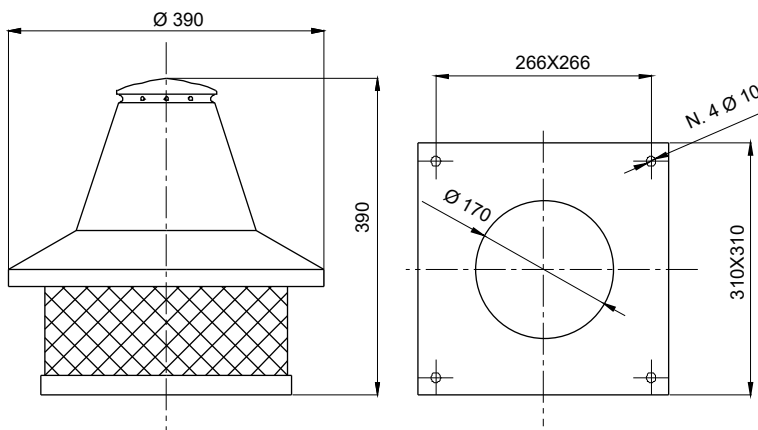
Pm = Motor power.  
In = Absorbed current.  
Lp = Sound pressure level in free field at 6 m distance from the fan, with inlet ducted and free outlet



# ROOF-CER

## DIMENZIJE - DIMENSIONS

Dimenzije u mm - Dimensions in mm



Dimenzionalne tolerancije u ± 5 mm - Dimensional tolerances ± 5 mm

- 1 Prekrivač - Cover
- 2 Motor - Motor
- 3 Ventilator - Cooling fan
- 4 Motorna vrata - Motor support
- 5 Impler - Impeller
- 6 Baza za sidrenje sa sigurnosnom mrežom - Fixing base with protection grid

