

ROOF-AM ATEX

AKSIJALNA KROVNA JEDINICA U EKSPLOZIVNOJ ATMOSFERI G ILI D GRUPA II KATEGORIJA 2 ILI 3

AXIAL ROOF FAN IN EXPLOSIVE ATMOSPHERE G OR D
GROUP II CATEGORY 2 OR 3



APLIKACIJE

Krovni ventilatori ROOF-AM serije ATEX se koriste tamo gde je zbog prisustva zapaljivih gasova neophodno obezbediti ispravan odvod vazduha, izbegavajući opasnost od eksplozije. Na primer, baterije, hemijske industrije, laboratorije itd. Može se ugraditi na krov, u krajnjem položaju bez dugih kanala.

DOMET

Seriya se sastoji od 7 veličina sa prečnikom radnog kola od 500 do 1000 mm.

KARAKTERISTIKE

ROOF-AM ATEX seriju karakteriše upotreba materijala i poseban izbor dizajna koji ima za cilj izbegavanje mogućeg rizika od eksplozije u skladu sa ATEX direktivom 2014/34 / EU.

Za krovne jedinice koje se koriste u kategoriji 2G, 2D ili 3G, 3D predviđene su različite konstrukcije.

KONSTRUKCIJA

- Prstenasti transporter od čeličnog lima.
- Metalna kapa otporna na vremenske uslove.
- Mreža protiv ptica i spoljna zaštita od nezgoda, izrađena u skladu sa UNI EN ISO 12499 od čelične žice i zaštićena od atmosferskih uticaja.
- Radno kolo visokih performansi sa lopaticama od aeroprofila, sa promenljivim uglom nagiba kada miruje, od antistatičkog plastičnog materijala, glavčina od livenog aluminijuma.
- Balansiranje prema UNI ISO 21940-11 standardima
- Asinhroni elektromotor sa naizmeničnom strujom, IP55 zaštita je. Cl F, oblik B5 ili B3, servis S1, izgradnja u skladu sa IEC/EEC standardima (UNEL MEC)
- Otporan na eksploziju ATEX ODOBREN ZA EKSPLOZIVNU ATMOSFERU G ili D GRUPU II.
- Izvedba 4 ili 5 (direktna spojnica sa konzolnim radnim kolom).

SPECIFICHE TECNICHE

ROOFAM (verzija ATEX)

- Tečnost koja se prenosi: gas bez prašine, neabrazivni ili korozivni gas.
- Temperatura fluida: $-20^{\circ}\text{C} / +40^{\circ}\text{C}$.
- Napon napajanja: Trofazna verzija (T) 400V-3Ph
Monofazna verzija (M) 230V-1Ph
- Frekvencija: 50Hz.
- Operacija u ekstrakciji.

PRIBOR

- Gravitacioni zatvarač, samo izvlačenje (GS-RO) (za bezbedno područje).
- Bočna mreža radnog kola (FPG) (obavezno za upotrebu sa slobodnim izlazom)
- Kontra baza (CB).

NA ZAHTEV

- Verzije za rad ubrzgavanja.
- Verzije sa "efikasno" reverzibilnim protokom vazduha (ROOF-REV).
- Verzije sa transporterom i postoljem od nerđajućeg čelika ili aluminijuma ili drugih materijala u skladu sa važećim propisima.
- Verzije sa aluminijumskim radnim kolom sa aluminijumskom trakom u zoni prolaza ventilatora.

APPLICATIONS

ROOF-AM ATEX line is designed to grant a correct air extraction avoiding risks of explosion due to the presence of flammable gases. For instance battery rooms, petro-chemical industries, laboratories etc. Suitable for roofing installations duct less or very short ducting.

RANGE

This line consists of 7 sizes with impeller from 500 to 1000 mm.

ADVANTAGES

ROOF-AM ATEX line is characterized by particular materials and design to avoid as much as possible the risk of explosion, according to the ATEX 2014/34/UE directive. Different constructions are foreseen for the fans in category 2G, 2D or 3G, 3D.

CONSTRUCTION

- Ring casing, in steel sheet.
- Metal upper cover resistant to the atmospheric agents.
- Protection grid on outlet side in steel rod, manufactured according to UNI EN ISO 12499.
- Impeller with high efficiency airfoil blades, variable pitch angle in still position in antistatic plastic material, hub in die-cast aluminum alloy.
- Balancing according to UNI ISO 21940-11.
- Asynchronous electric motor, IP 55, is. cl. F, mounting type B5 or B3, S1 service, according to IEC / EEC (UNEL MEC).
- Explosion proof APPROVED FOR EXPLOSIVE ATMOSPHERE G or D GROUP II.
- Arrangement 4 or 5 (impeller directly coupled to motor shaft).

TECHNICAL SPECIFICATIONS

ROOF-AM (ATEX version)

- Conveyed fluid: clean gas, not abrasive or corrosive.
- Temperature of conveyed fluid: $-20^{\circ}\text{C} / +40^{\circ}\text{C}$.
- Voltage: three phase version (T) 400V-3Ph. single phase version (M) 230V-1Ph.
- Frequency: 50Hz.
- Working as exhaust fan.

ACCESSORIES

- Inlet gravity shutter, only for exhaust fans (GS-RO) (for safe area).
- Inlet grid (FPG) (mandatory for free air).
- Counter base (CB).

ON REQUEST

- Intake versions.
- Versions with 100% reversible air flow (ROOF-REV).
- Versions with casing and base in stainless steel or aluminum, or other materials according to the actual directives.
- Versions with die-cast aluminum blades with aluminum stripe around the impeller rotation area.

ROOF-AM ATEX

PERFORMANSE - PERFORMANCES

1 Mm H₂O= 9,8 Pa

Performanse prikazane na dijagramima odnose se na vazduh na temperaturi od 15 °C i nadmorskoj visini od 0 m. , a dobijeni su u instalacijama tipa "C" u nedostatku mreže i pribora.

Performances shown in the selection diagrams refer to air at 15°C temperature and 0 mt a.s.l. altitude, and they were obtained in installation type "C" with no grid nor accessories.

4 POLA / POLES (1500 RPM)

TROFAZNO / THREE-PHASE (3Ph-400V 50Hz)

Model Model	Brzina protoka - Flow rate (m ³ /h)	Pm (kW)	In max (A)	Mot. (H)	Lp (dB(A))
454 T	6.000	0,25	0,8	71	59
504 T	7.500	0,55	1,6	80	63
564 T	10.500	0,75	2	80	66
634 T	13.000	1,1	2,8	90	70

8 POLA / POLES (750 RPM)

TROFAZNO / THREE-PHASE (3Ph-400V 50Hz)

Model Model	Brzina protoka - Flow rate (m ³ /h)	Pm (kW)	In max (A)	Mot. (H)	Lp (dB(A))
808 T	16.500	0,75	2,3	100	57
908 T	18.800	0,75	2,3	100	63
1008 T	22.500	1,1	3,4	100	68

6 POLA / POLES (1000 RPM)

TROFAZNO / THREE-PHASE (3Ph-400V 50Hz)

Model Model	Brzina protoka - Flow rate (m ³ /h)	Pm (kW)	In max (A)	Mot. (H)	Lp (dB(A))
566 T	6.900	0,25	1	71	56
636A T	9.000	0,37	1,3	80	60
716A T	13.500	0,75	2,2	90	61
806 T	20.000	1,5	4	100	62
906 T	25.000	1,5	4	100	69
1006 T	30.000	2,2	5	112	72

Upozorenje: nivo zvučnog pritiska se odnosi na omnidirekciono merenje u slobodnom polju na 6 m od ventilatora sa kanalnim usisom i besplatnom isporukom.

Tolerancije: aerodinamičke performanse i buka su unutar tolerancija navedenih u DIN 24166, klasa 2.

ATTENTION: sound pressure level is measured in free field at 6 m from the fan, in any direction, with ducted inlet and free outlet **TOLERANCES:** performances and sound power levels within the tolerances allowed by the DIN 24166 standard for Class 2.

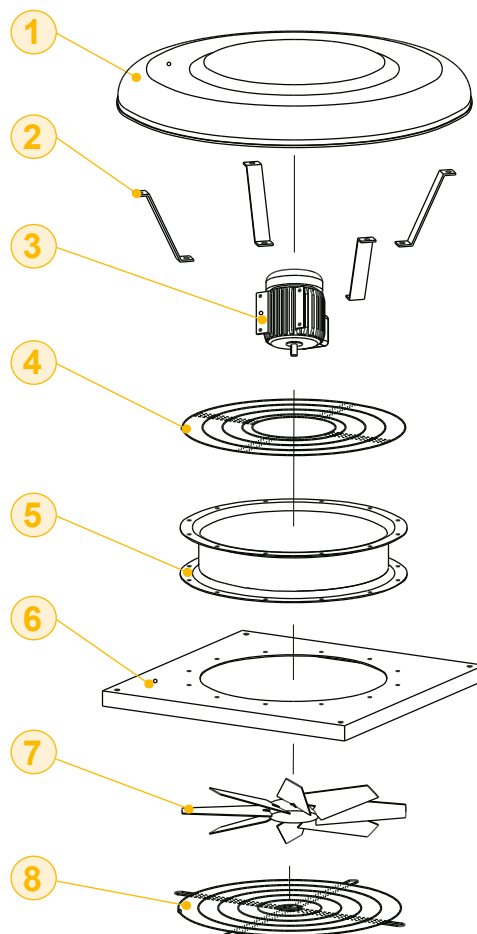
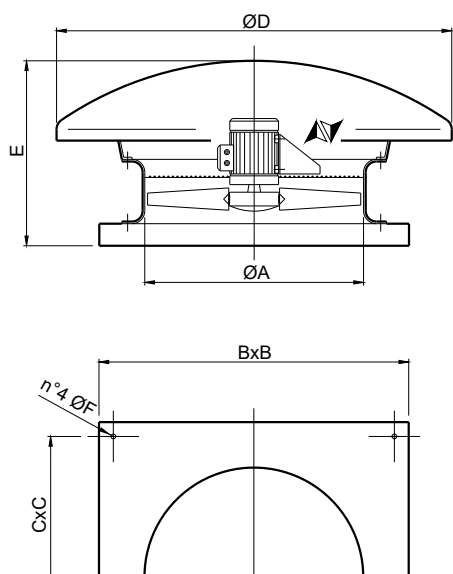
ROOF-AM ATEX

DIMENZIJE - DIMENSIONS

Dimenzije u mm / (*) Indicativo - Dimensions in mm / (*) Indicative

Model Model	ØA	BxB	CxC	ØD	E	ØF	kg*
45	460	650	600	800	450	10	45
50	510	760	710	1000	450	10	53
56	570	760	710	1000	450	10	55
63	640	930	870	1200	500	10	75
71	710	930	870	1200	500	10	86
80	815	1150	1050	1600	650	12	110
90	915	1300	1200	1600	650	12	150
100	1015	1300	1200	1600	700	12	170

Dimenzionalne tolerancije u ± 5 mm - Dimensional tolerances ± 5 mm



- 1 Šešir - Cover
- 2 Nosači - Brackets
- 3 Motor - Motor

- 4 Mreža - Grid
- 5 Transporter - Ring casing
- 6 Baza - Base frame

- 7 Impler - Impeller
- 8 Rešetka (dodatak obavezan za slobodan vazduh) - Grid (accessory mandatory for free air)