

SILENT BOX EC

LINIJSKI SUPER TIHI VENTILATOR SA EC MOTOROM

IN LINE SUPER SILENT FAN WITH EC MOTOR



PRIMENE I PREDNOSTI

SILENT BOX EC ventilatori su akustično izolovane ventilacione jedinice za ormare. Idealni su za usisavanje ili izduvavanje vazduha kroz kružne kanale u instalacijama kao što su: javni prostori, kancelarije, prodavnice, barovi, teretane, laboratorije, toaleti, radionice, restorani. Velika debljina materijala za zvučnu izolaciju koji okružuje ventilator, smanjene ukupne dimenzije, podesivi brzinomerni visoko efikasan bezčetični EC motor su bitne karakteristike u svakoj instalaciji koja zahteva visoku efikasnost, smanjen prostor ili nizak nivo buke.

DOMET

Ova linija se sastoji od 5 modela sa prečnikom slavina od 125 do 315 mm.

KONSTRUKCIJA

- Kućište od pocinkovanog čeličnog lima sa panelima izolovanim materijalom za zvučnu izolaciju visoke gustine debljine 50 mm.
- Kružni priključci za montažu na kanal.
- Panel sa lakim pristupom.
- Centrifugalni ventilator sa dvostrukim usisnikom i dvostrukom širinom, sa napred zakrivljenim lopaticama. Monofazni elektromotor visoke efikasnosti, bezčetični, EC IP44 (IP54 mod. 315), sa termičkom zaštitom, elektronski podesiva brzina od 100% pomoću potencijometra ili spoljnog signala 0-10V.
- Klasa zaštite priključne kutije: IP55.

TEHNIČKE SPECIFIKACIJE

- Transportovani vazduh: čist.
- Temperatura vazduha: -20°C/+50°C.
- Napon: Monofazno (M) 230V50Hz.

PRIBOR

- SRC10: Regulator brzine 0-10V.
- SH: Leptir zatvarač.
- FA: Stezaljka creva.
- RG: Zaštitna rešetka - Obavezno za slobodan protok vazduha.

APPLICATIONS AND ADVANTAGES

SILENT BOX EC fans are cabinet ventilation units acoustically insulated. They are ideal to exhaust or intake the air through circular ducts in installations as: public locals, offices, shops, bars, gym, laboratories, toilets, workshops, restaurants. The wide thickness of the sound proofing material surrounding the fan, the reduced overall dimensions, the speed adjustable high efficiency brushless EC motor are essential characteristics in any installation requiring high efficiency, reduced spaces or low noise level.

RANGE

This line consists of 5 models with spigot diameters from 125 up to 315 mm.

CONSTRUCTION

- Galvanized steel sheet casing with panels insulated with high density sound proofing material thickness 50 mm.
- Circular spigots for duct mounting.
- Easy access panel.
- Double inlet, double width forward curved blade centrifugal fan.
- Mono-phase electric motor high efficiency brushless EC IP44 (IP54 mod.315), with thermal protection, electronically 100% speed adjustable by means a potentiometer or external 0-10V signal.
- Terminal box protection class: IP55.

TECHNICAL SPECIFICATIONS

- Conveyed air: clean.
- Air temperature: -20°C/+50°C.
- Voltage: Mono-phase version (M) 230V-50Hz.

ACCESSORIES

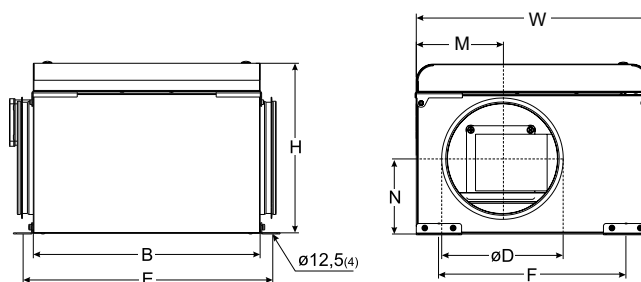
- SRC10: Speed regulator 0-10V.
- SH: Butterfly shutter.
- FA: Hose clamp.
- RG: Protection grid - Mandatory for free air.

Dimenzije u mm - Dimensions in mm

SILENT BOX EC DIMENZIJE - DIMENSIONS

Model Model	B	W	H	M	N	ØD	E	F	Kg
125 M	400	410	325	205	164	125	440	330	12
160 M	550	485	340	149	193	160	590	405	19
200 M	600	545	425	170	258	200	640	465	25
250 M	600	545	425	194	233	250	640	465	25
315 M	437	595	475	298	238	315	477	515	31

Totalne dimenzije u ± 5 mm - Dimensional tolerances ± 5 mm



SILENT BOX EC

PERFORMANSE - PERFORMANCES

1 Mm H₂O = 9,8 Pa

Performanse prikazane na dijagramima selekcije odnose se na vazduh na temperaturi od 15°C i nadmorskoj visini od 0 m, a dobijene su kod tipa instalacije „D“ bez rešetke i dodatne opreme.

Performances shown in the selection diagrams refer to air at 15°C temperature and 0 m a.s.l. altitude, and they were obtained in installation type "D" with no grid nor accessories.

Model Model	rpm	Pm (W)	In max (A)	Lp (dB(A))	Regulator brzine Speed Regulator
125 M	4480	53	0,4	47	SRC10
160 M	3490	114	0,99	54	SRC10
200 M	3380	195	1,45	58	SRC10
250 M*	3220	213	1,69	63	SRC10
315 M*	3400	400	3	65	SRC10

Rpm = Nominalna brzina motora

Pm = Snaga motora.

In = Apsorbovana struja.

Lp = Nivo zvučnog pritiska meren je u slobodnom polju na udaljenosti od 3 m od ventilatora, sa ulaznim i izlaznim kanalima.

Rpm = Nominal motor speed

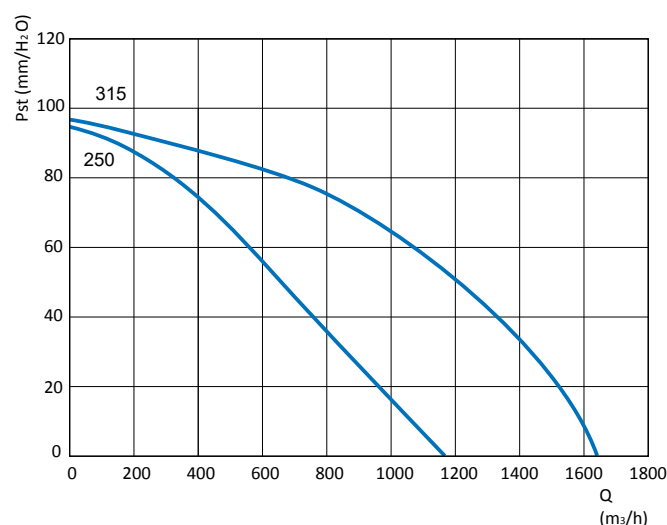
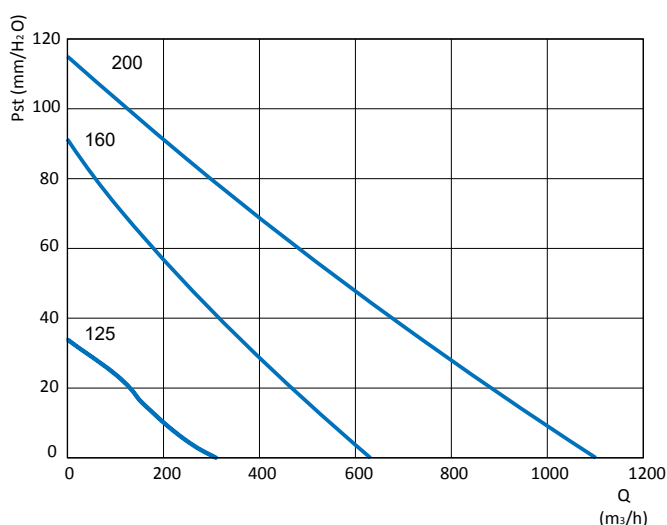
Pm = Motor power.

In = Absorbed current.

Lp = Sound pressure level is measured in free field at 3 m distance from the fan, with inlet and outlet ducted.

* U slučaju instalacije u EU, koristiti samo za izmenu vazduha u okruženjima koja NISU isključivo zauzeta ljudima (na primer: profesionalne kuhinje, industrijske i poljoprivredne primene, ventilacija mašina, proizvođači originalne opreme, centri podataka,...).

** In case of EU installation use only for air changes in environments NOT solely occupied by persons (for example: professional kitchens, industrial and agricultural applications, machinery ventilation, OEM, data centers,...).*



TOLERANCIJE: performanse i nivoi zvučne snage u okviru tolerancija dozvoljenih standardom DIN 24166 za klasu 2.

„Sve ventilacione jedinice, u skladu sa Pravilom EU 1253/14, moraju biti opremljene pogonom sa promenljivom brzinom u zavisnosti od tipa motora. Za odgovarajući pogon pogledajte tehničku dokumentaciju same jedinice.“

TOLERANCES: performances and sound power levels within the tolerances allowed by the DIN 24166 standard for Class 2.

“All the ventilation units, according to EU Rule 1253/14, must be equipped with variable speed drive depending by motor type. For the suitable driver please refer to the technical documentation of the unit itself”.

SILENT BOX EC

PRIBOR - ACCESSORIES

SRC10: REGULATOR
REGULATOR



SH: ZATVARAČ
SHUTTER



FA: STEZALJKA ZA CREVO
HOSE CLAMP



RG: MREŽA
GRID

